

# SICUREZZA A SCUOLA



MANUALE DI  
SEMPLICI MA  
IMPORTANTI  
REGOLE



SOTTO I  
BANCHI  
RAGAZZI!!



# L'IMPORTANZA DELLA SICUREZZA

LA SICUREZZA È QUALCOSA DI VERAMENTE IMPORTANTE!

LA SICUREZZA SERVE A PROTEGGERE LA SALUTE DI STUDENTI E INSEGNANTI: SENTIRSI AL SICURO È UN BISOGNO DI TUTTI CHE VA GARANTITO SEGUENDO ALCUNE REGOLE E SPECIFICI COMPORTAMENTI.

MA COS'È LA SICUREZZA?

E QUALI SONO QUESTE REGOLE E QUESTI COMPORTAMENTI?

SICUREZZA VUOL DIRE "STARE" IN UN LUOGO DOVE NON VI SIANO RISCHI E PERICOLI PER LA PROPRIA SALUTE E LA PROPRIA VITA. NELLA SCUOLA, ESSENDO UN POSTO MOLTO FREQUENTATO, POSSONO VERIFICARSI SITUAZIONI CHE METTONO A RISCHIO LA PROPRIA SALUTE, PER QUESTO È IMPORTANTE ASSUMERE COMPORTAMENTI CORRETTI CHE NON SIANO A RISCHIO NÉ DEGLI ALTRI NÉ DI SE STESSI.

**CORRERE VELOCEMENTE PER SCALE E CORRIDOI, UNO SPINTONE, UNO ZAINO FUORI POSTO, UNA SEDIA MESSA MALE, UNA REGOLA NON RISPETTATA** POSSONO ESSERE BANALI CAUSE DI GRAVI INCIDENTI.

A SCUOLA, COME ANCHE IN ALTRI LUOGHI SI POSSONO VERIFICARE SITUAZIONI DI PERICOLO NON SOLO CAUSATE DA UN NOSTRO GESTO DI DISTRAZIONE MA DA EVENTI NATURALI, IMPROVVISI E STRAORDINARI COME **INCENDI E TERREMOTI**.

IN QUESTO CASI BISOGNA SAPERE COME COMPORTARSI PER POTER SOPRAVVIVERE (MANTENERE LA CALMA, CONOSCERE LA SEGNALETICA, SAPERE DOVIÈ IL PUNTO DI RACCOLTA ....).

ABBIAMO DUNQUE DECISO DI CREARE QUESTO VADEMECUM-FUMETTO PER AIUTARVI A CONOSCERE LE NORME SULLA SICUREZZA.

FATENE BUON USO E... BUONA LETTURA!

CLASSE 2° C PERGINE VALDARNO

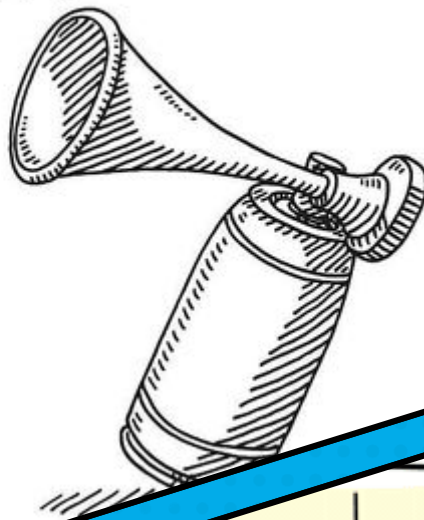




The image features a vibrant blue background with a dynamic white sunburst pattern. The sunburst consists of numerous thin, radiating lines and a central cluster of small white dots, creating a sense of energy and movement. In the center of the image, the words "LA CALMA" are written in a bold, italicized, light blue font with a black outline, standing out against the white sunburst.

***LA CALMA***

# DRINNN



SOTTO I  
BANCHI!







**CORRETEEE!**

**AIUTO!  
CORRIAMO!!**



**EHI, STAI CALMA!  
NON CORRERE !**

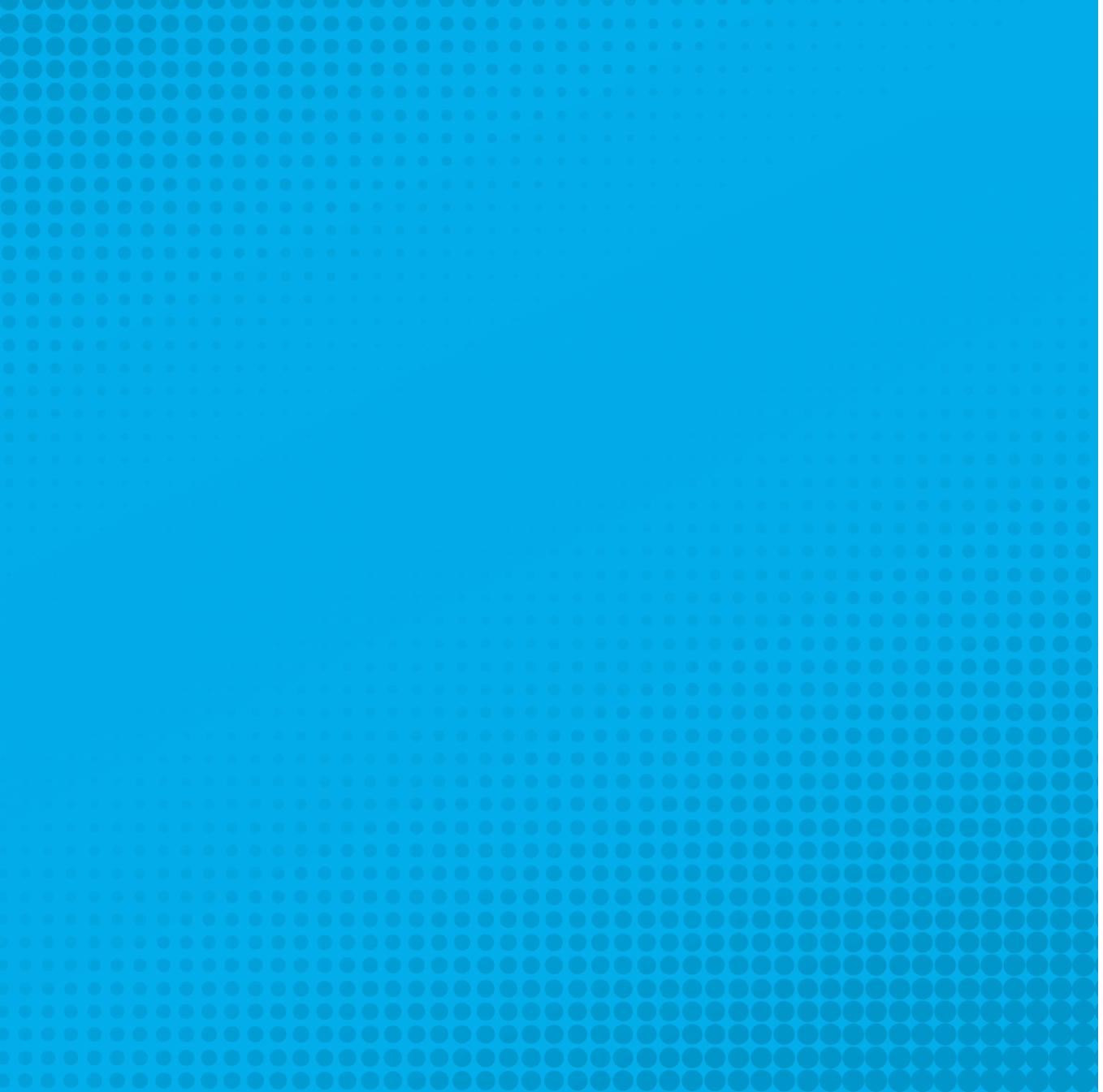


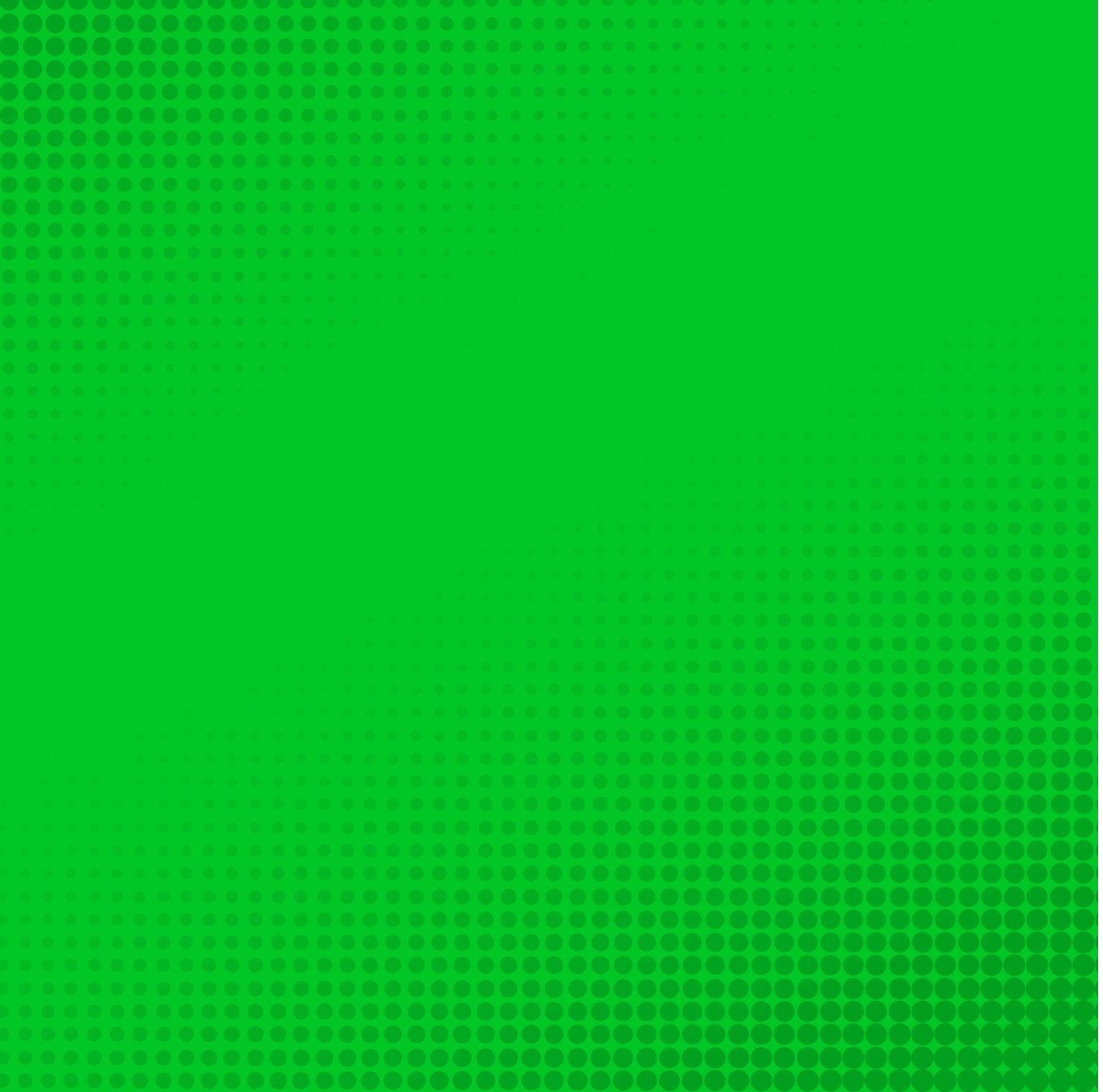
- 1) MANTIENI LA CALMA
- 2) NON PRECIPITARTI FUORI
- 3) RESTA IN CLASSE E  
RIPARATI SOTTO AL BANCO



"SEGUI SEMPRE LE  
INDICAZIONI DATE"







# **LA SICUREZZA NELL'AMBIENTE SCOLASTICO**

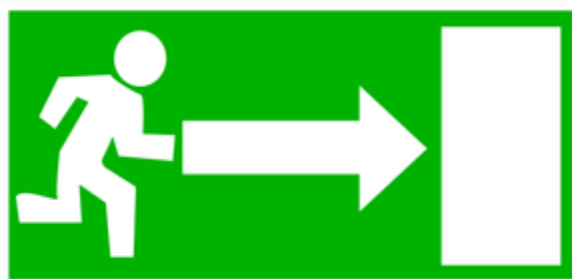


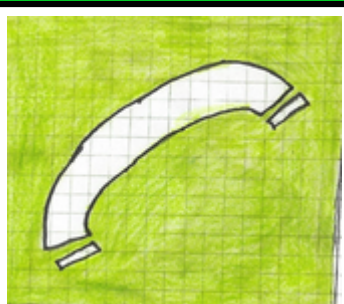


**CALMA!**

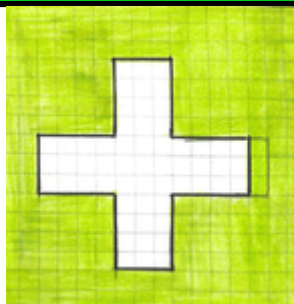
**GUARDATI INTORNO**

DOVE SONO  
LE  
INDICAZIONI?

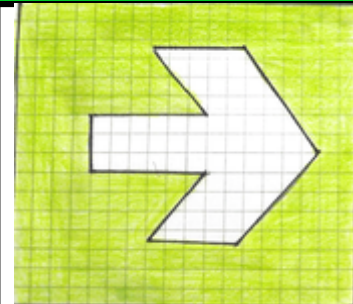




**TELEFONO EMERGENZA**



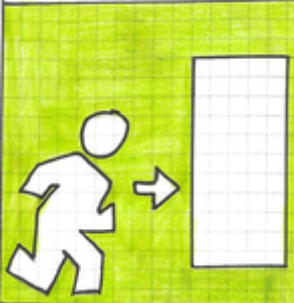
**PRIMO SOCCORSO**



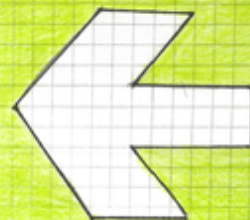
**DIREZIONE DI USCITA**



**SCALA DI EMERGENZA**



**USCITA DI SICUREZZA**



**DIREZIONE DI USCITA**



**SCALA DI EMERGENZA**



**USCITA DI SICUREZZA**



**PUNTO DI RACCOLTA**

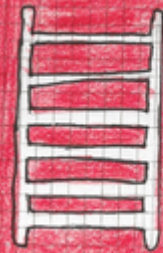




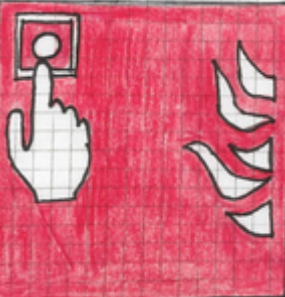
**USCITA VERSO IL BASSO**



**IDRANTE**



**SCALA DI SICUREZZA**



**PULSANTE DI ALLARME**

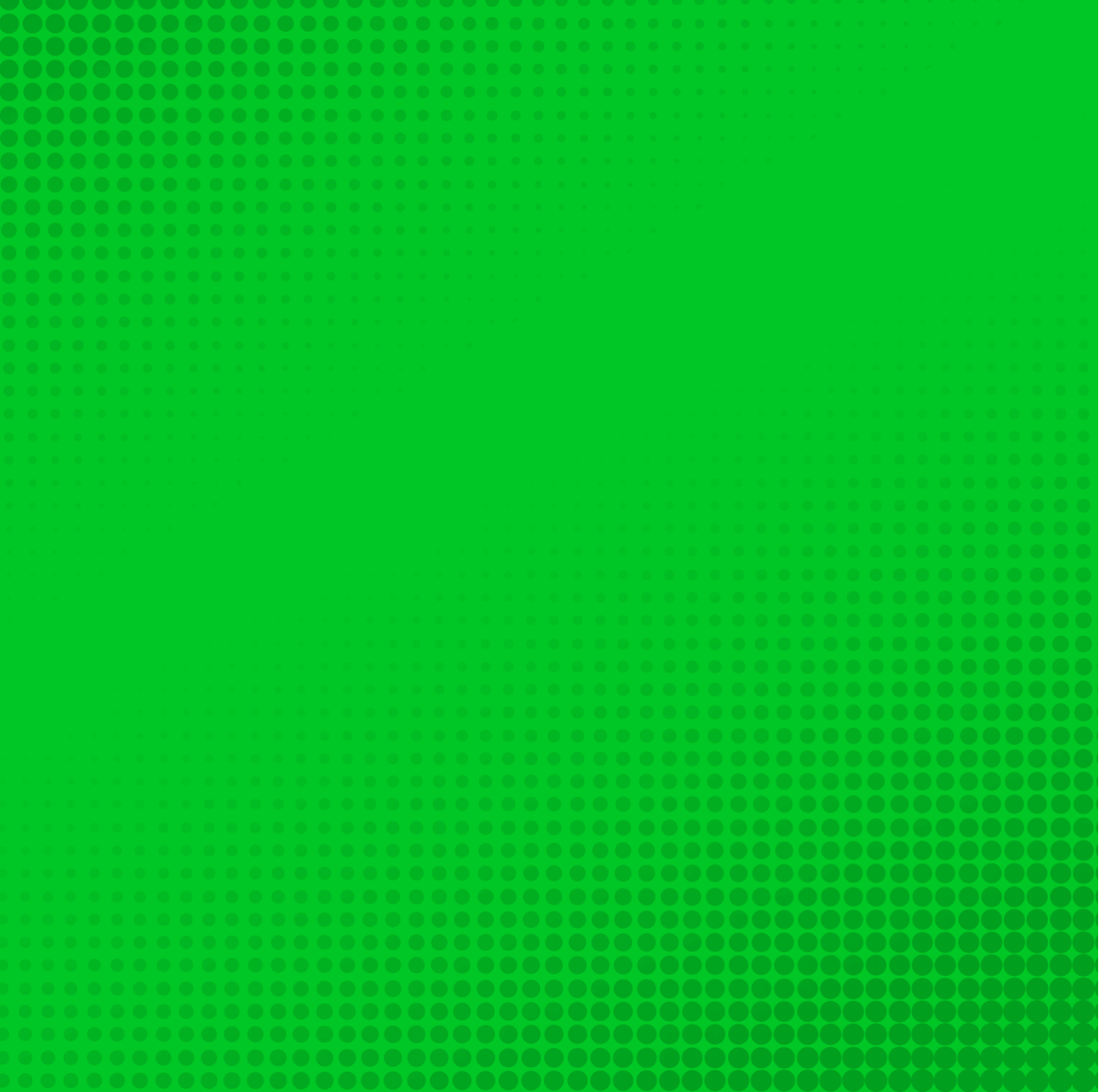


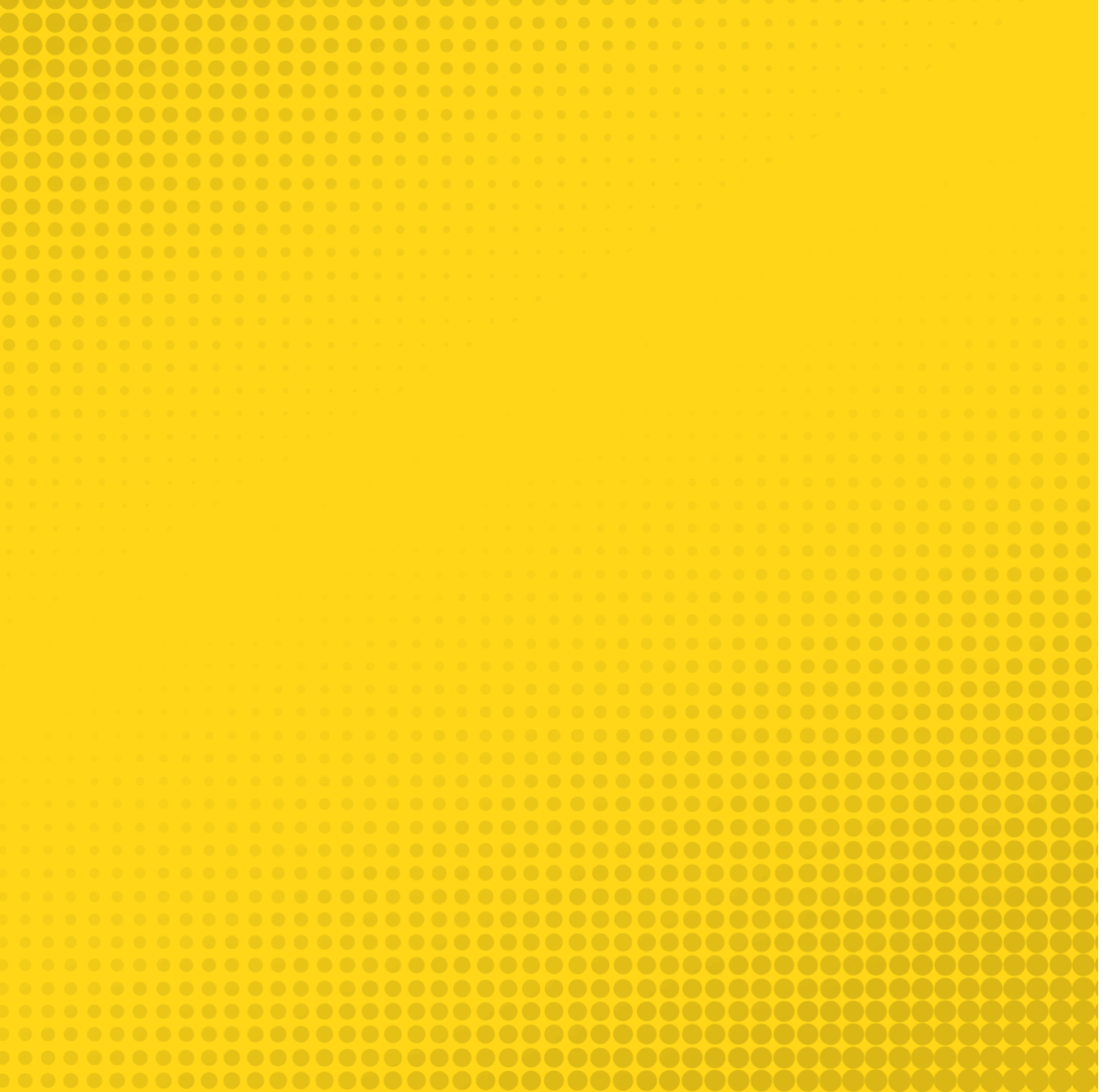
**ESTINTORE**



**NASPO ANTINCENDIO**







# **COMPORAMENTI DURANTE IL TERREMOTO**





VI SPIEGHERÒ  
COME COMPORTARSI IN CASO  
DI TERREMOTO NELLA NOSTRA  
SCUOLA.

RESTA IN  
CLASSE  
RIPARATI  
SOTTO IL  
BANCO.






ALLONTANATEVI DA FINESTRE,  
PORTE CON VETRI, ARMADI,  
PERCHÈ POTREBBERO FARVI  
MALE.

QUANDO È FINITO IL  
TERREMOTO DOBBIAMO  
EVACUARE L'EDIFICIO,  
METTENDOCI IN FILA.









**COME USCIRE IN SICUREZZA DALLA SCUOLA  
(SE SI È IN CLASSE)**

DOPO CHE LA SCOSSA È FINITA, SENTIRETE UN SUONO DI CAMPANELLA PROLUNGATO.

**DRINNNN**



ECCO IL SUONO PROLUNGATO DELLA CAMPANELLA DI EMERGENZA: ADESSO POSSIAMO USCIRE IN MODO ORDINATO DALLA SCUOLA.

ADESSO  
POSSIAMO  
USCIRE!



STATE CALMI!  
IL PRIMO CHE  
ESCE È  
L'APRIFILA E  
L'ULTIMO È IL  
CHIUDI FILA.



ESCO PRIMA IO!

E IO!??

**AAAAA**



# L'APRIFILA



**APRIFILA:** È IL PRIMO DELLA CLASSE AD USCIRE (DI SOLITO IL BAMBINO CHE HA IL BANCO VICINO ALLA PORTA).

# IL CHIUDIFILA

**CHIUDIFILA:** È L'ULTIMO A DOVER USCIRE DALLA CLASSE E NON DEVE CORRERE OPPURE SPINGERE.

**1) IMPORTANTE: SE  
NON PUOI  
RAGGIUNGERE LA TUA  
AULA, SEGNA LA TUA  
PRESENZA AL  
COORDINATORE  
DELL'EMERGENZA.**

**2) SE SEI IN PALESTRA,  
SEGUI LE VIE D'USCITA  
INDICATE E RAGGIUNGI  
IL PUNTO DI RACCOLTA  
NEL GIARDINO VICINO  
ALL'EDIFICIO.**

# **COME USCIRE SE SIAMO IN PALESTRA**



# COME USCIRE DA SCUOLA: LE VIE DI FUGA



MA DA DOVE  
ESCO?

## AULE DI MATEMATICA E ARTE

SE TI TROVI NELL'AULA DI MATEMATICA, ESCI DALLA PORTA E VAI A DIRITTO. DAVANTI A TE POTRAI TROVARE UNA PORTA DI SICUREZZA: APRILA E PRENDI LE SCALE D'EMERGENZA!

SE SEI NELL'AULA DI ARTE, ESCI IN MODO ORDINATO DALLA PORTA DI SICUREZZA E PROSEGUI SULLE SCALE D'EMERGENZA.

## AULE DI GEOGRAFIA E ITALIANO

SE TI TROVI NELLE AULE DI GEOGRAFIA E ITALIANO, IL PERCORSO CAMBIA: NON DEVI USCIRE DALLE SCALE D'EMERGENZA ESTERNE, MA (SEMPRE RISPETTANDO LA FILA) TI DEVI DIRIGERE ALLE SCALE DA CUI ENTRI TUTTE LE MATTINE. SCENDI IN MODO ORDINATO, RISPETTANDO LA SINISTRA E TENENDOTI AL CORRIMANO. ARRIVATO IN FONDO ALLE SCALE, APRI LA PORTA D'EMERGENZA E AVVIATI AL PUNTO DI RACCOLTA.

## AULE DI MUSICA E DI INFORMATICA

SE SEI NELL'AULA DI MUSICA, NON USCIRE DALLA PORTA D'EMERGENZA. ESCI DALLA PORTA STANDARD E DIRIGITI VERSO L'USCITA CERCANDO DI RIMANERE IN TOTALE TRANQUILLITÀ E SEGUENDO I CARTELLI.

SE SEI IN AULA INFORMATICA, ESCI DALLA PORTA DI SICUREZZA IN FONDO ALL'AULA PRESTANDO ATTENZIONE AD EVENTUALI CAVI CADUTI DURANTE LA SCOSSA.

# COME USCIRE SE SEI ALLA SCUOLA PRIMARIA

**AULE DAL LATO DELLA TERRAZZA:** USCITE OGNUNO DALLE PROPRIE CLASSI NEL CORRIDOIO E DIRIGETEVI VERSO IL PORTONE D'INGRESSO.

**AULE DAL LATO DELL'AULA INFORMATICA:** USCITE DALLE PORTE DI SICUREZZA PRESENTI NELLE VOSTRE AULE E PROCEDETE VERSO IL PUNTO DI RACCOLTA STANDO LONTANO DALL'EDIFICIO.



**PIANO TERRA:** USCITE DALLE PORTE DI SICUREZZA CHE DANNO SULLA TERRAZZA E PROCEDETE PASSANDO DALLE SCALE (**NON DALLA SALITA**) E QUANDO SIETE IN CIMA ALLE SCALE PROCEDETE LONTANO DALL'EDIFICIO FINO AL PUNTO DI RACCOLTA.



the 1990s, the number of people who have been employed in the public sector has increased in all countries. The increase has been particularly large in the United States, where the public sector has grown from 15.5% of the total workforce in 1970 to 22.5% in 1995.

There are a number of reasons for the increase in public sector employment. One reason is the growth of the welfare state. In many countries, the welfare state has expanded significantly since the 1970s, leading to an increase in public sector employment.

Another reason is the growth of the public sector in the service economy. In many countries, the service economy has grown significantly since the 1970s, leading to an increase in public sector employment.

There are a number of reasons for the increase in public sector employment. One reason is the growth of the welfare state. In many countries, the welfare state has expanded significantly since the 1970s, leading to an increase in public sector employment.

Another reason is the growth of the public sector in the service economy. In many countries, the service economy has grown significantly since the 1970s, leading to an increase in public sector employment.

There are a number of reasons for the increase in public sector employment. One reason is the growth of the welfare state. In many countries, the welfare state has expanded significantly since the 1970s, leading to an increase in public sector employment.

Another reason is the growth of the public sector in the service economy. In many countries, the service economy has grown significantly since the 1970s, leading to an increase in public sector employment.

There are a number of reasons for the increase in public sector employment. One reason is the growth of the welfare state. In many countries, the welfare state has expanded significantly since the 1970s, leading to an increase in public sector employment.

Another reason is the growth of the public sector in the service economy. In many countries, the service economy has grown significantly since the 1970s, leading to an increase in public sector employment.

There are a number of reasons for the increase in public sector employment. One reason is the growth of the welfare state. In many countries, the welfare state has expanded significantly since the 1970s, leading to an increase in public sector employment.

Another reason is the growth of the public sector in the service economy. In many countries, the service economy has grown significantly since the 1970s, leading to an increase in public sector employment.

There are a number of reasons for the increase in public sector employment. One reason is the growth of the welfare state. In many countries, the welfare state has expanded significantly since the 1970s, leading to an increase in public sector employment.

Another reason is the growth of the public sector in the service economy. In many countries, the service economy has grown significantly since the 1970s, leading to an increase in public sector employment.

There are a number of reasons for the increase in public sector employment. One reason is the growth of the welfare state. In many countries, the welfare state has expanded significantly since the 1970s, leading to an increase in public sector employment.

Another reason is the growth of the public sector in the service economy. In many countries, the service economy has grown significantly since the 1970s, leading to an increase in public sector employment.

There are a number of reasons for the increase in public sector employment. One reason is the growth of the welfare state. In many countries, the welfare state has expanded significantly since the 1970s, leading to an increase in public sector employment.

Another reason is the growth of the public sector in the service economy. In many countries, the service economy has grown significantly since the 1970s, leading to an increase in public sector employment.





***COME USCIRE DA SCUOLA***

***SE SI È FUORI CLASSE***

**DRIIIIN!!**

OH NO!  
È SUONATA LA  
CAMPANELLA  
D'EMERGENZA,  
ADESSO COSA  
FACCIO?!

C'È UN'ALTRA  
CLASSE  
VICINA, MI  
UNISCO A  
LORO!

ADESSO CHE SIAMO  
TUTTI INSIEME, MI  
SENTO PIÙ TRANQUILLO!

SIAMO USCITI  
SEGUENDO LE  
REGOLE E  
SIAMO TUTTI  
SANI E SALVI.

## QUINDI...

- SE TI TROVI IN BAGNO O NEI CORRIDOI DI SCUOLA, SE LA TUA CLASSE NON È VICINA, DEVI USCIRE DALLA SCUOLA CON IL PRIMO ADULTO CHE INCONTRI OPPURE SEGUI UNA CLASSE CHE STA USCENDO IN QUELLA ZONA.
- SE TI TROVI FUORI CLASSE E LA TUA CLASSE È VICINA UNISCITI AD ESSA.



- DOPO IL TERREMOTO SEGUI LE INDICAZIONI DELL'INSEGNANTE.
- CAMMINA IN MODO ORDINATO, NON SPINGERE, NON FERMARTI.
- NON CORRERE DISORDINATAMENTE E NON GRIDARE COLLABORA CON L'INSEGNANTE PER CONTROLLARE LA PRESENZA DEI COMPAGNI.

# COSA È IL PUNTO DI RACCOLTA?



**IL PUNTO DI RACCOLTA È UN LUOGO SICURO DOVE SI RADUNANO ALUNNI E INSEGNANTI DOPO UN'EMERGENZA PER ASPETTARE LA FINE DELL'ALLARME. ESSO SI TROVA FUORI DALL'EDIFICIO.**



**AUTORI:**

**EMMA AMATO,**

**SOFIA CALAFATI,**

**MATTEO CARRESI,**

**ALESSANDRO ROCCO CAVALERA**

**YLENIA GRAZI,**

**LEONARDO GRIFONI,**

**PIETRO GUERRINI,**

**FRANCISCO XAVIER MANUNZA,**

**NOEMI MATTESINI,**

**CATERINA MOROCCHI,**

**SOFIA PACINI,**


**CASSANDRA PARENTI,**

**MELISSA PICCHIONI,**

**MATTEO SARRI,**

**NICCOLÒ SCARNICCI.**





**MANUALE CREATO DALLA  
2° C DELLA SCUOLA  
SECONDARIA DI PRIMO GRADO  
DELL' IC BUCINE  
PERGINE VALDARNO**